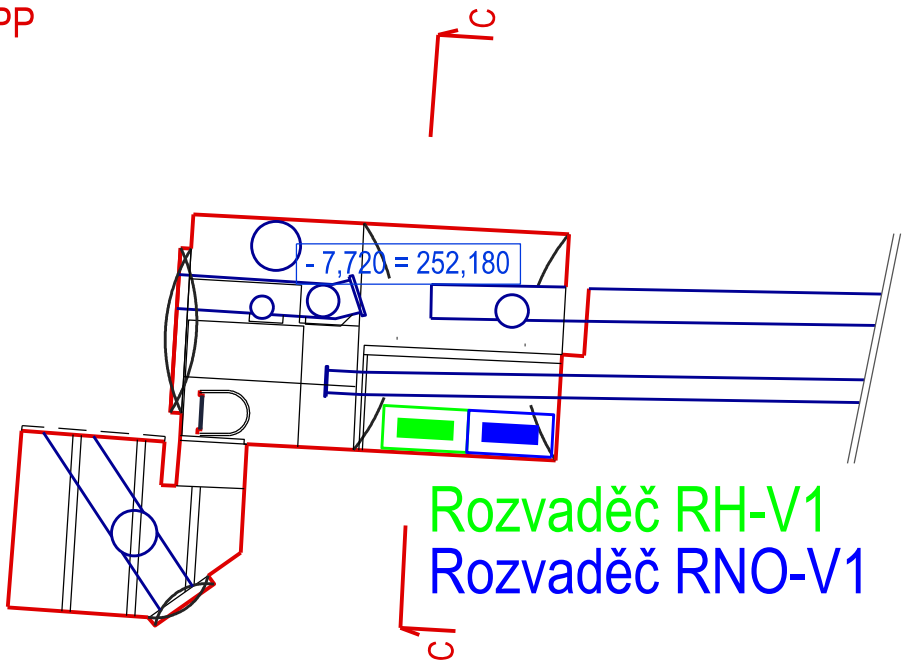
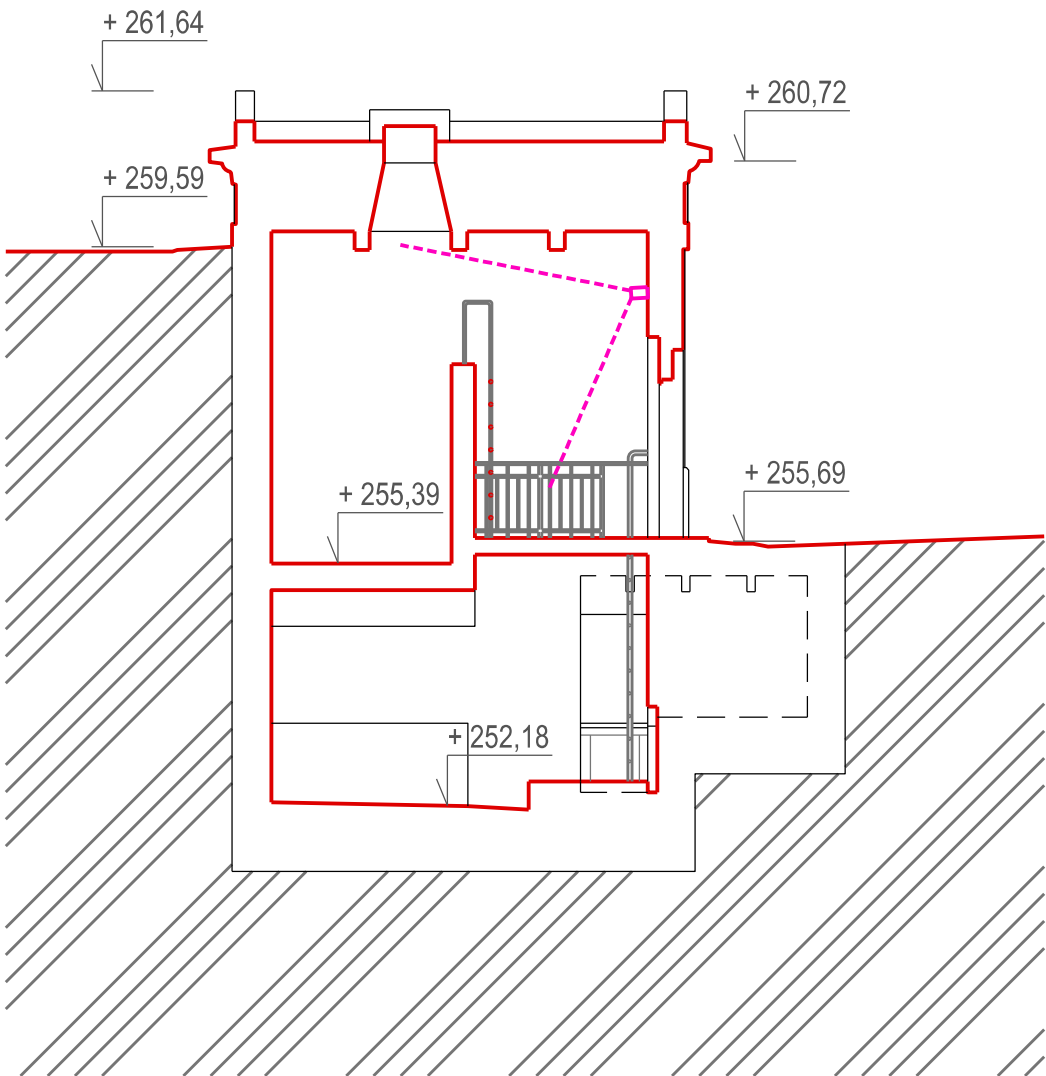


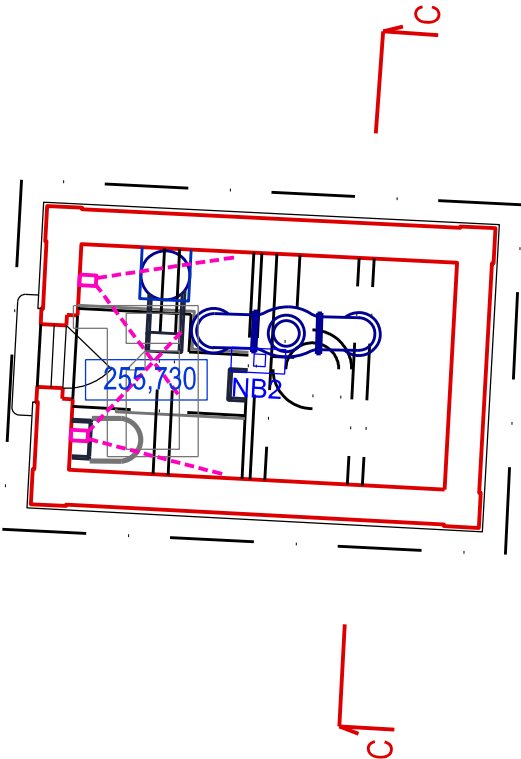
PŮDORYS 1.PP



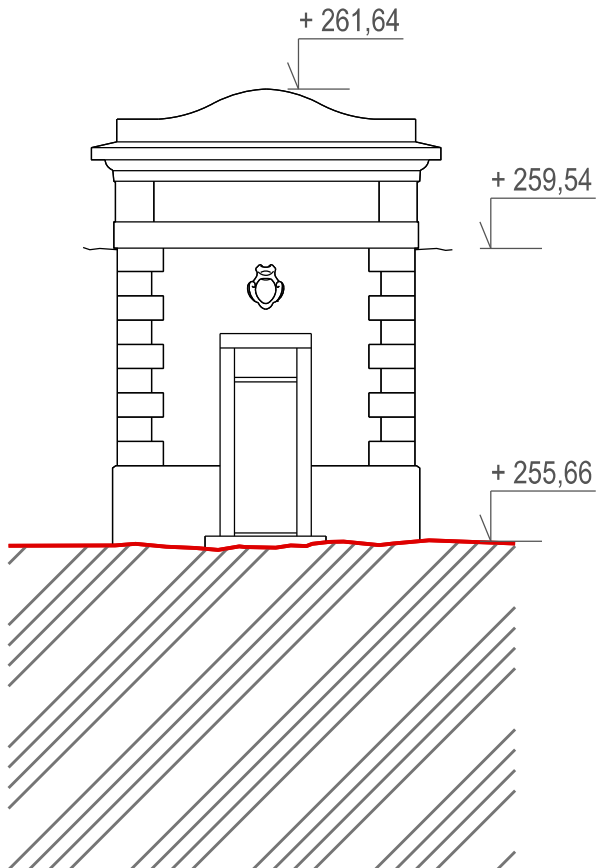
ŘEZ C - C'



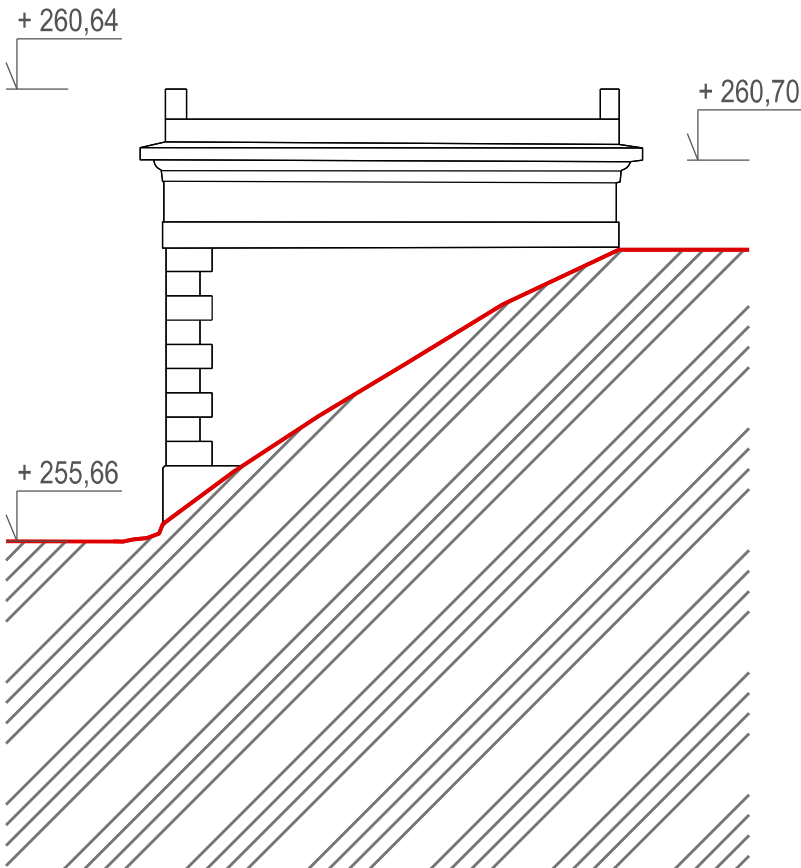
PŮDORYS 1.NP



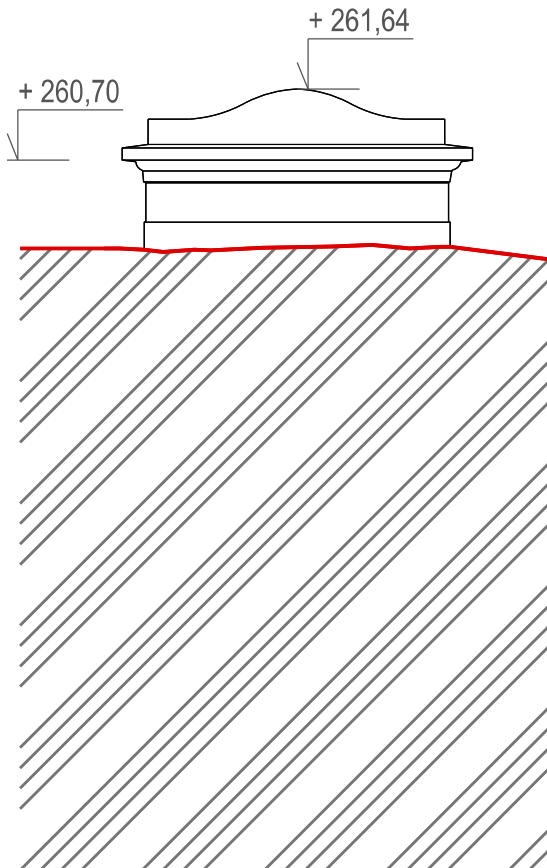
POHLED SEVERNÍ



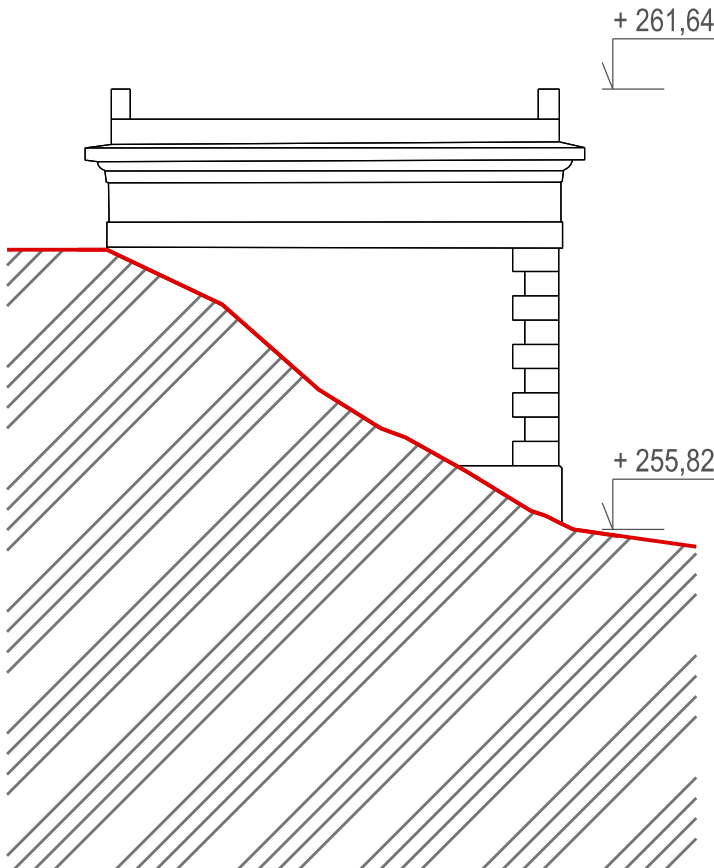
POHLED ZÁPADNÍ



POHLED JIŽNÍ



POHLED VÝCHODNÍ



Legenda svítidel :

- liniové osvětlení LED páskem na římsách pod klenbami
- liniové osvětlení LED páskem zabudované v zábradlí schodiště
- bodové podsvícení sloupů a klenb
- bodové nasvícení šoupátek
- přisazené světlo downligt

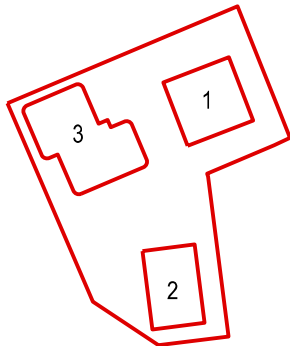
Legenda nouzových svítidel :

- Nástěnný LED piktogram, vid. 25m, IP65, černé
- Nástěnný LED asymetrické 30°, IP65, černé
- Stropní LED asymetrické, IP65, černé
- Stropní LED asymetrické, IP65, černé se závěsem
- LED asymetrické 30°, IP65, černé - montáž na výložník
- NO s CG-S integrováno do světelné sloupu ATEH
- Adresný modul CG-S integrováno do svítidla ATEH
- Rozvaděč nouzového osvětlení, akumulátory

Legenda elektroinstalace :

- Zásuvka třífázová, 32A, 3x230V/400V
- Vypínač, spuštění osvětlení
- Rozvaděč podružný

Schéma vodojemů :



SO 01 - VODOJEM 1

± 0,000 = 259,900 m.n.m.

AUTOR	Ing. Jan Bernát sídl.: Jiráskova 711/1, 602 00 Brno, tel.: +420 723 448 185	
ODPOVĚDNÝ PROJEKTANT	Ing. Vojtěch Lipovský	
VYPRACOVAL	Ing. Jan Bernát	
NÁZEV VÝKRESU	D.1.3 Elektro 2. Rozmístění svítidel a silové elektroinstalace - detail	MĚŘÍTKO 1:100
NÁZEV AKCE	REKONSTRUKCE HISTORICKÉHO VODÁRENSKÉHO AREÁLU BÝVALÝCH MĚSTSKÝCH VODOJEMŮ, ŽLUTÝ KOPEC V BRNĚ	DATUM 01/2022
INVESTOR	Statutární město Brno Dominikánské náměstí 198/1, Brno-město, 602 00 Brno	Č. PARÉ
MÍSTO STAVBY	Brno, parc. č. 325, 326, 327, 328, 329, 330; k.ú. Staré Brno 610089	
STUPEŇ	DSP - dokumentace pro vydání společného povolení	